



FÓRUM EXTRAORDINÁRIO DA UNDIME - BA

Painel de Experiências: a gestão do PME nos territórios baianos

Por: Gilvânia Nascimento

Docente da Universidade Estadual de Santa Cruz

Coordenadora Estadual da UNCME Bahia



UNCME-BA

- 1. Educação é um direito humano e é o primeiro direito social (CF/88 - Art. 6);**
- 2. A missão da educação é garantir o pleno desenvolvimento da pessoa, seu preparo para o exercício da cidadania e sua qualificação para o trabalho. (CF/88 - Art. 205) ;**
- 3. A educação deve ser consagrada com base nos seguintes princípios (CF/88 – Art. 206):**
 - I - igualdade de condições para o acesso e permanência na escola;**
 - VII - garantia de padrão de qualidade.**



UNCME-BA

- ❑ **Conselhos de Educação como órgãos de Estado, com funções consultiva, deliberativa, mobilizadora, fiscalizadora e **normativa** nos Sistemas de Educação.**
- ❑ **Responsabilidade direta de participar do processo de **construção**, monitoramento e avaliação dos Planos Decenais de Educação e em especial, do Plano Municipal de Educação (PME).**



UNCME-BA

Os Conselhos Municipais de Educação são compostos de representantes dos segmentos **governo e sociedade civil**. Assim, construir um olhar institucional levando em consideração todos os olhares que compõem cada CME é um grande desafio que certamente contribuirá para o processo de construção dos novos planos decenais de educação.

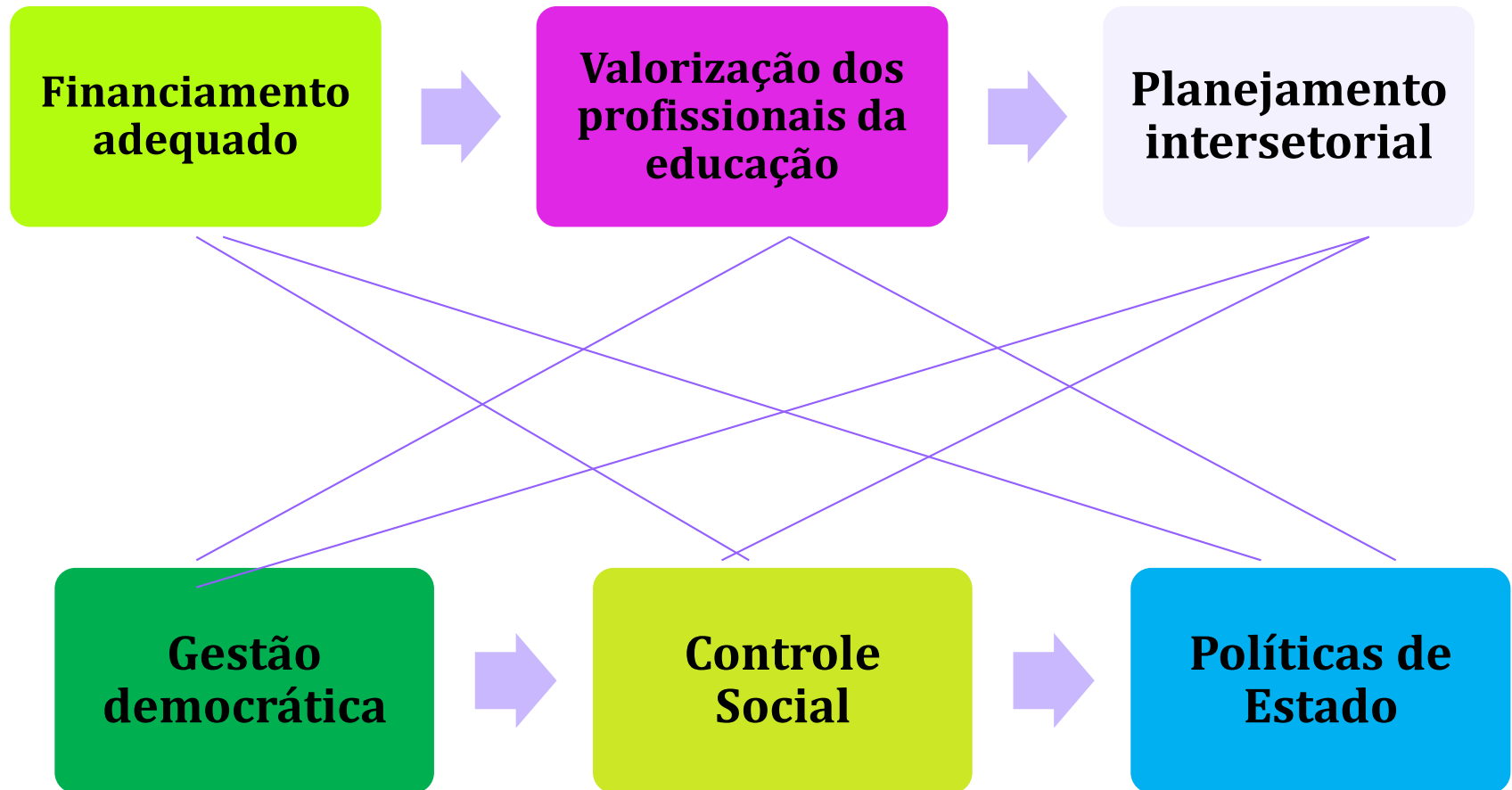


UNCME-BA

ENTENDER O PAPEL DA ESCOLA NO SÉCULO XXI

“...Um novo paradigma requer visão de futuro, ousadia, coragem, assumir riscos, para superar o velho que estabelece uma zona de conforto, carrega fatores sociais, políticos e pessoais que resistem às tentativas de mudança.

PONTOS IMPORTANTES A SEREM CONSIDERADOS





UNCME-BA

A Educação Infantil e Ensino Fundamental são duas etapas da Educação Básica que estão sob a responsabilidade direta dos Municípios e são o início das aprendizagens formais e o momento de significativos fenômenos do desenvolvimento humano. Neste sentido, necessitam de atenção máxima no planejamento da próxima década, com proposições que permitam garantir educação de qualidade, para todos os estudantes.

**E isso não ocorreu na medida do necessário
na última década!**



UNCME-BA

- Diálogo com a sociedade no planejamento participativo das políticas educacionais;**
- Fortalecimento da garantia de transparência na gestão da educação e na aplicação de recursos públicos para a educação.**
- Acessar e utilizar adequadamente os recursos da educação, incluindo verbas de fundos federais, estaduais e municipais.**
- Considerar as necessidades da educação municipal no ciclo orçamentário (do Estado e dos Municípios).**



**QUE RESPOSTAS O PRÓXIMO PLANO
ESTADUAL DE EDUCAÇÃO E PLANOS
MUNICIPAIS DE EDUCAÇÃO PRECISAM DAR
À EDUCAÇÃO NO ESTADO DA BAHIA?**





EIXO I

**PRIMEIRA INFÂNCIA COMO PRIORIDADE ABSOLUTA:
Educação Infantil, Alfabetização e a relação / transição
para o Ensino Fundamental**

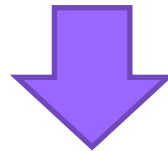


Necessidade de proposições que vão desde à construção de políticas de acesso à Educação Infantil, fortalecimento do processo de alfabetização e garantia de trajetória escolar regular, com qualidade e equidade.



EIXO II

DIREITOS HUMANOS, DIVERSIDADE E INCLUSÃO



Necessidades de Proposições que atendam à Educação do Campo / no Campo e que consolide todas as modalidades da Educação Básica.

Necessidade de proposições estratégicas, no sentido de fomentar um sistema educacional inclusivo, pautado nos direitos humanos, na diversidade e na inclusão.



EIXO III

FINANCIAMENTO DA EDUCAÇÃO E O NOVO FUNDEB



Construção de proposições com foco no acompanhamento das vinculações constitucionais para a educação, na defesa do acompanhamento do Ciclo Orçamentário em todos os entes federados (União, Estados, Municípios e DF) e em especial, reiterar a necessidade de implementação do Custo Aluno Qualidade (CAQ) e do cumprimento das condicionalidades do Novo FUNDEB.



EIXO IV

EDUCAÇÃO INTEGRAL EM TEMPO INTEGRAL



Construção de proposições com foco na implantação das escolas de Educação Integral em Tempo Integral com financiamento adequado, construção dos projetos político-pedagógicos adequados, formação e valorização dos profissionais da educação, infraestrutura adequada, bem como na regulamentação necessária, pelos órgãos normativos dos sistemas de ensino.



UNCME-BA

EIXO V

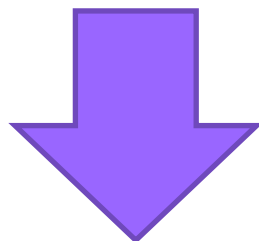
SISTEMA ESTADUAL / SISTEMAS MUNICIPAIS DE EDUCAÇÃO E REGIME DE COLABORAÇÃO



Destacar proposições com foco no diálogo entre os entes federados, especialmente com os poderes executivos e legislativos, visando a regulamentação do Regime de Colaboração e o fortalecimento dos órgãos normativos e de controle social do Sistema, a partir de uma governança democrática e da efetiva participação social.



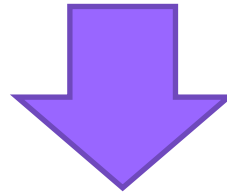
UNCME-BA



Participação e controle social são dois conceitos fundamentais para a materialização da democracia participativa, concretizando uma relação mais orgânica entre governo e sociedade civil.



UNCME-BA



Hoje os conselhos são concebidos como órgãos capazes de estabelecer o contraponto entre as decisões da gestão municipal e as reais demandas da sociedade para a concretização do direito à educação, assumindo ao mesmo tempo, uma função de mediação política e pedagógica.



ATENÇÃO

- I. ter clareza sobre os objetivos, metas e estratégias a serem alcançadas;**
- II. compreender e atuar para construir a articulação entre os diversos atores e entes federativos para o cumprimento das metas;**
- III. analisar a capacidade de execução das metas do ente federativo, envolvendo recursos de ordem técnica, pessoal e financeira;**
- IV. observar a relação entre as metas propostas e o planejamento para execução das mesmas, INCLUSIVE SOB O PONTO DE VISTA ORÇAMENTÁRIO.**



UNCME-BA

Com relação ao Plano Municipal de Educação, é importante observar quais prioridades precisam ser atendidas em curto, médio e longo prazos e quais os indicadores de resultados que demandam o planejamento articulado de políticas públicas, evitando improvisos e discontinuidades.



UNCME-BA

Atenção

Rede UNCME de Monitoramento



dos Planos de Educação



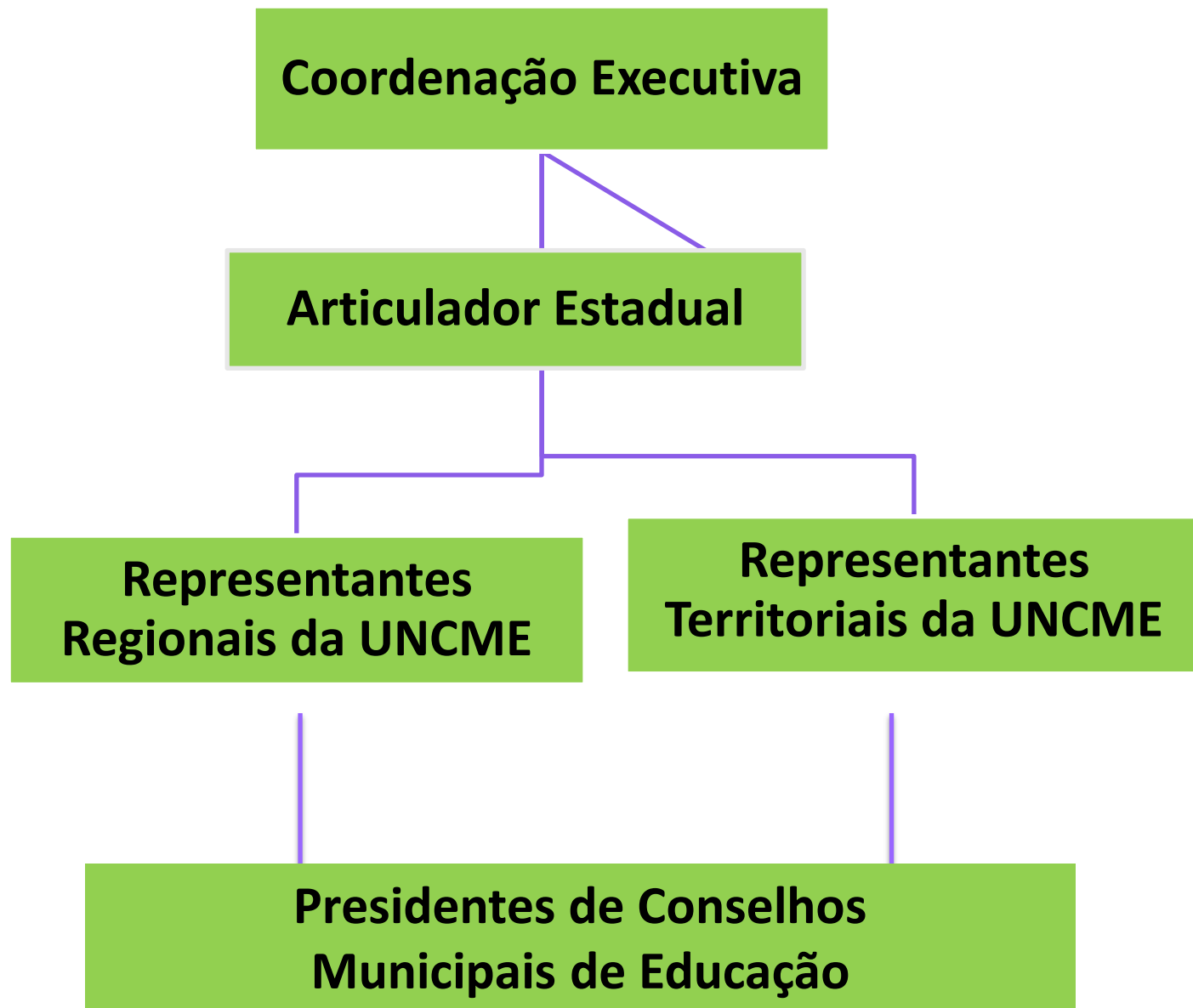
- ❑ A Rede UNCME de apoio aos Conselhos Municipais de educação para a Construção, Monitoramento e Avaliação dos Planos Municipais de Educação, caracteriza-se como uma rede de apoio, formação e comunicação entre os CMEs, contribuindo para viabilizar a atuação qualificada dos Conselhos Municipais de Educação, enquanto órgãos normativos dos sistemas, especialmente nos municípios que tem os seus sistemas de ensino instituídos em lei.





Estrutura Organizacional

- 1. Coordenação Executiva Representante Territorial da UNCME.**
- 2. Articulador Estadual da Rede UNCME.**
- 3. Articulador Regional da Rede UNCME (em cada um dos Territórios Ampliados da UNCME).**
- 4. Representantes Territoriais da UNCME (em cada Território).**
- 5. Presidentes dos CMEs filiados à UNCME Bahia.**





As atividades da Rede UNCME de Construção e Monitoramento dos Planos Municipais de Educação obedecerão a Cronograma e Plano de Trabalho especialmente elaborados para tal finalidade e serão divulgados sempre com a devida antecedência, em página específica da UNCME Bahia, visando subsidiar a participação e acompanhamento dos Conselhos Municipais de Educação, parceiros institucionais e sociedade em geral.



AÇÕES EM ANDAMENTO

- **Elaboração de caderno específico de orientações gerais aos Conselhos Municipais de Educação quanto à participação no processo de construção dos Planos Municipais de Educação.**
- **Realização de atividades formativas para subsidiar a atuação dos CMEs nos processos de Elaboração, Monitoramento e Avaliação dos Planos Municipais de Educação.**
- **Criação de espaços comuns de articulação com instituições parceiras no processo de Construção, Monitoramento e Avaliação dos Planos de Educação.**





- **Organização de uma base de dados que auxilie no acesso aos indicadores educacionais.**
- **Criação de um repositório de Documentos Oficiais e de estudos teóricos e de natureza legal que subsidiem a atuação dos CMEs quanto à análise e avaliação de Políticas Públicas e de Construção, Monitoramento e Avaliação dos Planos de Educação.**



UNCME-BA



- **Orientações específicas que subsidiem os CMEs quanto à participação efetiva nas Conferências de Educação, visando o fortalecimento da participação social e o controle social das políticas educacionais.**



UNCME-BA



[...] todos os nossos esforços, sem unidade de plano e sem espírito de continuidade, não lograram ainda criar um sistema de organização escolar [...]. Tudo fragmentário e desarticulado. [...] A situação atual, criada pela sucessão periódica de reformas parciais e frequentemente arbitrárias, lançadas sem [...] uma visão global do problema, em todos os seus aspectos, nos deixa antes a impressão desoladora de construções isoladas [...]. (AZEVEDO et al, 1932, p. 1 – Manifesto dos Pioneiros).